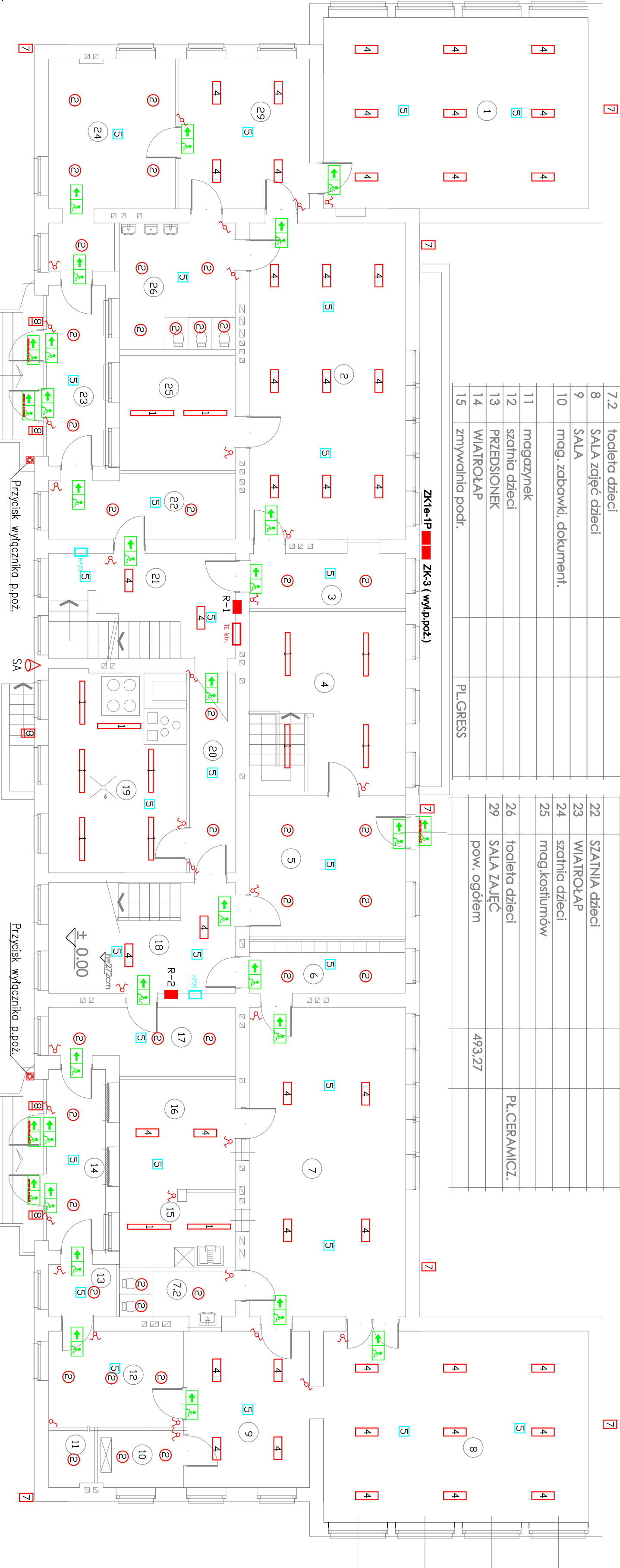


TN-S

OCHRONA PRZECIWPORAŻENIOWA
SAMOCZYNNE WYŁĄCZENIE ZASILANIA

1	SALA zajęć dzieci		16	wydawnia posilków	pł.gress
2	sala	parkiet	17	SZATNIA dzieci	
3	szatnia dzieci	PCW	18	KLATKA SCHODOWA	
4	PRALNIA	lastyko	19	KUCHNIA	
5	szatnia personelu		20	klatka schodowa	
6	szatnia dzieci		21	KLATKA SCHODOWA	
7	jadalnia		22	SZATNIA dzieci	
7.2	toaleta dzieci		23	WIATROŁAP	
8	SALA zajęć dzieci		24	szatnia dzieci	
9	SALA		25	mag.kosiumów	
10	mog. zabawki, dokument.		26	toaleta dzieci	Pł.CERAMICZ.
11	mogazzynek		29	SALA ZAJĘĆ	
12	szatnia dzieci			pow. ogółem	493,27
13	PRZEDSIONEK				
14	WIATROŁAP				
15	zmywalnia podł.	PL.GRESS			



UWAGI:

- Przewody typu YDY 3x1,5 /oświetlenie/, 3x2,5 /gniazdo/ w izolacji 750 V ułożyć w brzdach pod tynkiem
- Wysokość instalowania gniazd wtyczkowych od podłogi:biuro 0,3 m 1,6 m /sole, szatnie, korytarze/, silyki gniazd osłonięte. OSTATECZNĄ LOKALIZACJĘ OSPRZĘTU USTALIĆ Z UŻYTKOWNIKIEM
- W pomieszczeniach zmywalni wc: kł.schod.
- i kółtowni wykonać podłączenie wyrównowcze podstawowego danego obwodu sprzed łącznika oświetlenia
- W pomieszczeniach kółtowni dotychczasowa instalacja gniazd bez zmian, projektowane oprawy i gniazda zosiłic z rozdzielnicy kółtowni

Lista opraw nastropowych

- OPRAWA LED MPRKL IP66 95x1272mm 3000k, 30V, 4080lm
- OPRAWA LED MPRKL IP54 3000K 19W 2140 lm
- OPRAWA LED MPRKL PAR-S IP20 595X595 3x3000K 47W 4800lm
- OPRAWA LED MPRKL DPAL 830MM 3000K 27W 3040 lm
- OPRAWA AWARYJNA LED MPRKL ITECH M2 M 2W
- OPRAWA AWARYJNA LED MPRKL 33_M ITECH C1 M 2W
- OPRAWA ZEWNĘTRZNA LED MPRKL IP66 52W 4000K 5460 lm
- OPRAWA ZEWNĘTRZNA LED IP65 4000K 19W 1510 lm

Oprawa ewakuacyjna VIP MASTER MPRKL PANEL 18xLED z modułem awaryjnym 3h jednostronna. Piktogramy dobrane odpowiednio do miejsca rozmieszczenia opraw ewakuacyjnych

Oprawa ewakuacyjna ONITEC S MPRKL M1 IP65 z modułem awaryjnym 3h jednostronna. Piktogramy dobrane odpowiednio do miejsca rozmieszczenia opraw ewakuacyjnych

SA-48V; AC; IP55 – SYGNALIZATOR AKUSTYCZNY

BIURO INŻYNIERSKIE AZ-PROJUL			ZLECENIE	
Dzierżonów ul.Przedmieście nr 20			NR.ARCH.	NR

INWESTOR

Gmina Piława Górna
ul.Piastowska 69
58-240 Piława Górna

TEMAT

ROBOTY BUDOWLANE
REMONT

OBIEKT

PRZEDSZKOLE
RZUT PARTERU

BRANŻA

ELEKTRYCZNA

PLAN INSTALACJI OŚWIETLENIA

PROJEKTANT		DATA		PODPIS	
Józef KUŚMIEREK		25.07 2018		Instalacyjno Instalacyjno Instalacyjno	
DOS/IE/0115/03				Instalacyjno Instalacyjno Instalacyjno	