

ZESTAWIENIE POMIESZCZEŃ
pomieszczenia remontowane

nr	funkcja / przeznaczenie	pow./m2	rodzaj posadzki
1	POM. PORZĄDKOWE	3,07	plytki gres
2	POKÓJ SOCJALNY	7,84	wykładzina PCV
3a	WC męski	5,66	plytki gres
3b	WC damski/niep.	3,78	plytki gres
3c	KORYTARZ	2,89	plytki gres
4	POKÓJ BIUROWY - SALA KLUBOWA	31,06	wykładzina PCV
5	POKÓJ BIUROWY	16,33	wykładzina PCV
6	POKÓJ BIUROWY	21,21	wykładzina PCV
7	POKÓJ BIUROWY	15,72	wykładzina PCV
8	POKÓJ BIUROWY	19,62	wykładzina PCV
	razem	127,18	

komunikacja

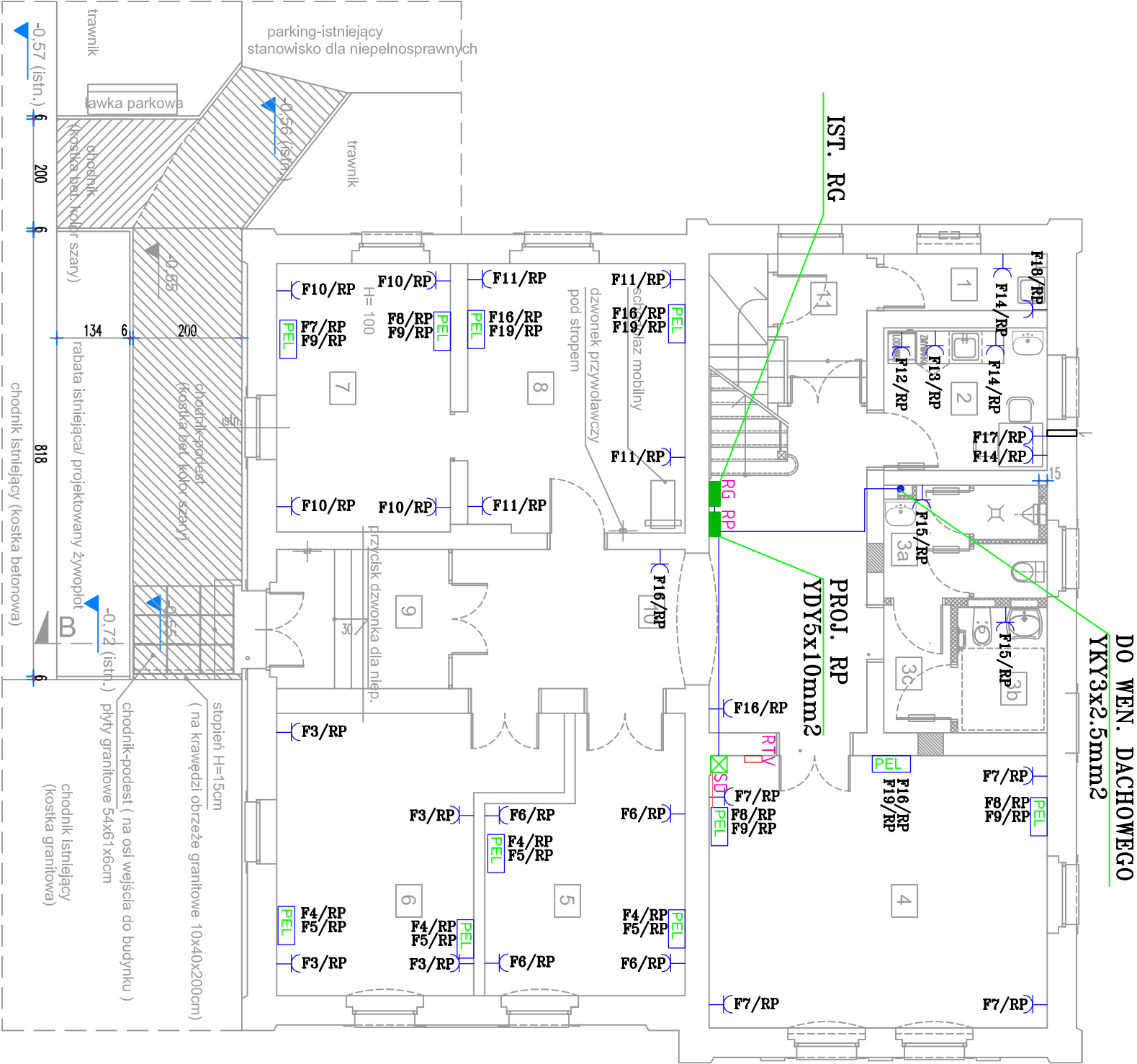
9	PRZEDSIONEK	8,32	plytki gres-istn.
10	KORYTARZ	27,55	plytki gres-istn.
11	PRZEDSIONEK	4,27	plytki gres-istn.

✚ GNIAZDO WTYKOWE 1FAZ+0 PT.
INSTALACJA GNIAZD WTYKOWYCH WYKONANA PRZEWODEM YDYp 3x2.5mm²
INSTALACJA WYKONANA JAKO PODTYNKOWA
GNIAZDO POD ZAMYKARKĘ EL. NA WYS. 0.4m OD POSADZKI
GNIAZDA NAD MEBLAMI KUCHENNymi NA WYS. 1.1-1.2m OD POSADZKI
GNIAZDA W ŁAZIENKACH BRYZGOSZCZELNE NA WYS. 1.4m OD POSADZKI
POZOSTAŁE GNIAZDA ZAMONTOWAĆ NA WYS. 0.2-0.3m OD POSADZKI

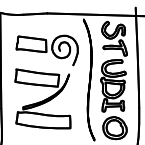
PEL ZESTAW GNIAZD 2XGN.KOMPUTEROWE + 2XGN.OGÓLNE (1FAZ+0 PT.) + 2XGN. RJ45

PEL GNIAZD RIV KOŃCOWE MONTOWANE NA ŚCIANIE W PUSZKACH ELEKTRYCZNYCH Z RAMKĄ

PEL PUNKT DYSTRYBUCYJNY SIECI STRUKTURALNEJ



RPROJEKT ZMIAN W ZAGOSPODAROWANIU PRZYLEGŁEGO TERENU
(dot. dostępności obiektu dla osób niepełnosprawnych)

wykonawca	projekt ARCHITEKTONICZNO - BUDOWLANY			REMONT POMIESZCZEŃ BIUROWYCH I SANITARIATÓW na PARTERZE BUDYNKU ADMINISTRACJI SAMORZĄDOWEJ (kat. XII) NA POTRZEBY OŚRODKA WSPARCIA pod nazwą KLUB "SENIOR+"		
	adres inwestycji	dz. nr 894/2 i 894/3, obr. Płanów Górny, UL.PASTOWSKA 29 PŁANNA GÓRNA		data		
	inwestor	GMINA PŁANNA GÓRNA, ul. PASTOWSKA 69, 58-240 PŁANNA GÓRNA		01.07.2017		
	rysunek	INSTALACJA GNIAZD WTYKOWYCH		skala 1:100		
	branża	ELEKTRYCZNA		rysunek		
	projektant	mgr inż. Krzysztof Zawadzki	173/DOŚ/13	E1		
	sprawdził	mgr inż. Andrzej Zawadzki	17/97			
ul. Półkowa 42/1, 51-616 Wrocław						